





Kwaliteitsvoorschriften

| A. Minimumeisen | |
|--------------------------|--|
| Ernstige gebreken | <p>Voor ernstige gebreken geldt voor buitenlands product een tolerantie van 3%. Onder ernstige gebreken wordt verstaan:</p> <ul style="list-style-type: none">○ lage temperatuur bederf (LTB);○ vorstschade;○ open beschadiging;○ aantasting door insecten, zoals fruitvliegen;○ rot, zoals blauemold, greenmold, en zgn. smelters;○ ouderdom plekken (aging) in ernstige vorm (vaak bij de steel);○ meer dan 3 ingezonken plekken (peteca bij citroenen); (zie foto 1) <p>Niet toegestaan: meer dan 3 ingezonken plekken</p> <ul style="list-style-type: none">○ ethyleenverbranding (stookschade). (zie foto 2) <p>Niet toegestaan: ethyleenverbranding</p> <ul style="list-style-type: none">○ Ernstige granulation (zie foto 8) |
| |  <p>Foto 1</p>  <p>Foto 2</p> |
| C. Klasse indelingen | |

| | |
|-----------------|--|
| Algemeen | Conform handelsnorm. Geen aanvullende interpretatie. |
| ii) Klasse I | <p>Toegestaan is/zijn:</p> <ul style="list-style-type: none"> ○ geringe aanwezigheid van schildluis; ○ lichte insnoeringen of lichte ribvorming in de lengterichting over de vrucht; ○ geringe oppervlakkige schilshade veroorzaakt door insecten o.a. sprinkhanen; ○ peteca bij citroenen: maximaal 3 lichte, niet ingezonken stippen; (zie foto 3 & 4) <div style="display: flex; justify-content: space-around; align-items: center;"> <div data-bbox="577 724 981 794" style="text-align: center;"> <p>Maximaal toegestaan: 3 licht ingezonken stippen peteca</p> </div> <div data-bbox="1037 606 1366 906" data-label="Image"> </div> <div data-bbox="1435 603 1917 906" data-label="Image"> </div> </div> <div style="display: flex; justify-content: space-around; margin-top: 20px;"> <div data-bbox="521 967 1281 1002" style="text-align: center;"> <p>○ zeer geringe ethyleenschade (stookschade). (zie foto 5 & 6)</p> </div> <div data-bbox="1317 960 1626 1273" data-label="Image"> </div> <div data-bbox="1648 960 2002 1273" data-label="Image"> </div> </div> <div style="display: flex; justify-content: space-around; margin-top: 20px;"> <div data-bbox="577 1171 1102 1206" style="text-align: center;"> <p>Maximaal toegestaan: ethyleenverbranding</p> </div> <div data-bbox="1285 1136 1317 1161" style="text-align: center;">Fo</div> </div> <div style="display: flex; justify-content: space-around; margin-top: 20px;"> <div data-bbox="1384 1353 1469 1385" style="text-align: center;">Foto 5</div> <div data-bbox="1729 1353 1814 1385" style="text-align: center;">Foto 6</div> </div> <p data-bbox="165 1410 318 1442">--volgende--</p> |



--vervolg--

- o beperkte mate van granulation (zie foto 7) (zie foto 8 voor niet indeelbaar)

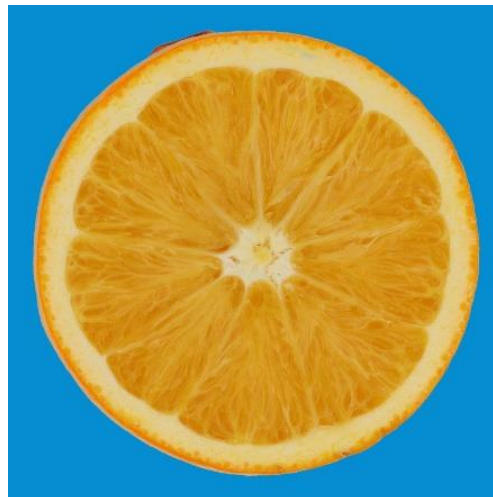


Foto 7 Klasse I en II (ondergrens)
Maximaal toegestaan: granulation

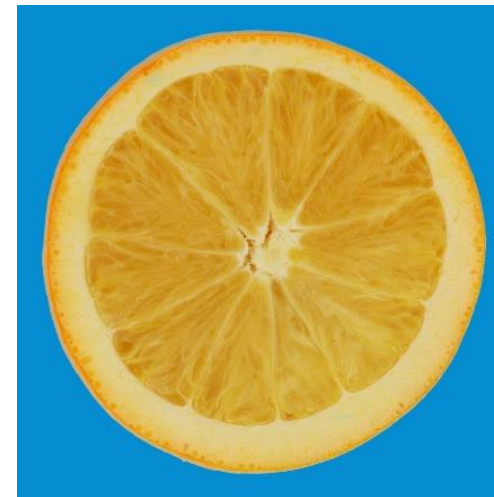


Foto 8 niet indeelbaar granulation

iii) Klasse II

Toegestaan is/zijn:

- enige aanwezigheid van schildluis;
- lichte drukplek;
- lichte tekens van ouderdom in de vorm van licht verzonken, verkleurde plekken;
- insnoeringen en ribvorming in de lengterichting over de vrucht;
- minder stevige vruchten, mits niet verdroogd. De schil mag gedeeltelijk los liggen;
- peteca bij citroenen: maximaal drie ingezonken plekken; (zie foto 9 & 10)

Maximaal toegestaan: 3 ingezonken stippen



Foto 9

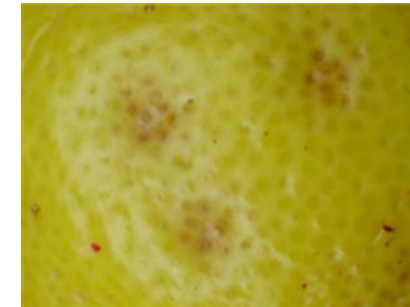


Foto 10

- peteca bij citroenen: meerdere licht ingezonken plekken; (zie foto 11 & 12)

Maximaal toegestaan:
meerdere licht ingezonken stippen
voor- en achterzijde dezelfde vrucht


Foto 11



Foto 12

--volgende--



| | |
|--------------------------------------|---|
| --vervolg-- | <ul style="list-style-type: none">o geringe stookschade / ethyleenschade. (zie foto 13): Maximaal toegestaan: stookschade / ethyleenschade  Foto 13o beperkte mate van granulation (zie foto 7) (zie foto 8 voor niet indeelbaar) |
| III.) Sorteringsvoorschriften | Conform handelsnorm. Geen aanvullende interpretatie. |
| IV.) Toleranties | Conform handelsnorm. Geen aanvullende interpretatie. |
| V.) Presentatievoorschriften | Conform handelsnorm. Geen aanvullende interpretatie. |
| A. Uniformiteit | Conform handelsnorm. Geen aanvullende interpretatie. |
| B. Verpakking | Conform handelsnorm. Geen aanvullende interpretatie. |
| VI.) Aanduidingen | Conform Handelsnorm. Zie ook Stroomschema. Aanduidingsvoorschriften en Toelichting Aanduidingsvoorschriften. |